

# Maniglia d'emergenza HOT-CIL

Maniglia d'emergenza per serratura ad infilare - EN 179:2008

**NINZ**<sup>®</sup>  
FIREDOORS

## HOT-CIL IN NYLON NERO

### Descrizione

Maniglia a leva e pomolo fisso per uscita di emergenza in particolare per camere d'albergo:

- Reversibile per apertura destra o sinistra
- Si applica normalmente su porte ad anta singola e anche sull'anta attiva di porte a due ante se però l'anta passiva (secondaria) rimane normalmente chiusa e si apre solamente manualmente mediante serratura a catenaccio (019)
- Adatta per porte Rever/Univer/Proget e altri tipi di porte per uscite di emergenza a tirare
- La leva, il pomolo come pure le placche sono in nylon nero, mentre l'anima della leva e le sottoplacche sono in acciaio zincato
- La serratura è del tipo antipanico/tagliafuoco a tirare per cilindro a profilo europeo
- Cilindro passante maestrato con pomolo a goccia dal lato a tirare in ottone nichelato con 3 chiavi
- Idonea per ante di dimensioni fino 1350 x 2880 mm/anta, di massa fino 300 kg/anta, con tenuta al fuoco fino EI<sup>2</sup>120 - REI120 e tenuta al fumo, sporgenza della maniglia 65 mm

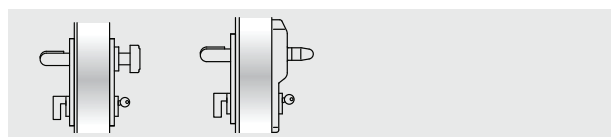
### Utilizzo

La maniglia per uscita di emergenza HOT-CIL viene utilizzata su porte destinate ad essere usate in situazioni di emergenza in cui la gente sia abituata ad usare le uscite di sicurezza e i loro dispositivi di apertura e pertanto sia molto improbabile che si manifesti una situazione di panico.

### Funzionamento

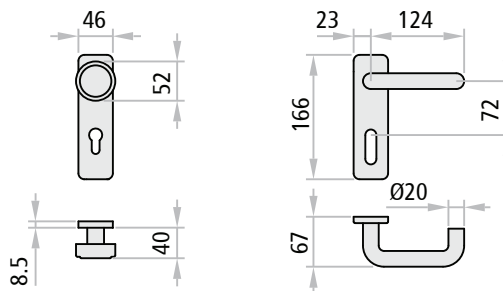
Dal lato a spingere la porta è apribile solo con la chiave, mentre dal lato a tirare l'apertura è sempre possibile agendo sulla maniglia, anche con la serratura chiusa a chiave. La serratura è dotata di due catenacci che fuoriescono attivando la chiave o il pomolo a goccia.

## VERSIONI DISPONIBILI



HOT-CIL

HOT-CIL ELM/mt



## FORNITURA INSIEME ALLA PORTA

**Per anta singola o anta attiva (anta principale) di porte a 2 ante (l'anta passiva (secondaria) rimane normalmente chiusa e si apre solamente manualmente mediante serratura (019) a catenaccio):**

*Compreso (montato sulla porta):* la serratura antipanico entrata 65 mm e l'inserto per riscontro serratura.

*Compreso (fornito in imballo):* nr. 1 maniglia a leva e nr. 1 pomolo fisso in nylon nero, nr. 2 sottoplacche in acciaio zincato, nr. 2 copriplacca (carter) in nylon nero, nr. 1 quadro passante, nr. 1 cilindro passante maestrato con pomolo a goccia dal lato a tirare in ottone nichelato con 3 chiavi, viti di fissaggio, nr. 1 pittogramma adesivo (freccia verde), nr. 1 istruzione di installazione/manutenzione.

*Versioni disponibili:* HOT-CIL, HOT-CIL ELM/mt.

*Elettromaniglia ELM:* consultare le pagine apposite.

## VERSIONE KIT HOT-CIL (FORNITO SEPARATO DALLA PORTA)

**KIT per porte ad anta singola o per anta attiva di porte a due ante (l'anta passiva (secondaria) rimane normalmente chiusa e si apre solamente manualmente mediante serratura (019) a catenaccio):**

Indicare nell'ordine lo spessore dell'anta.

*Contenuto del KIT:* nr. 1 serratura antipanico entrata 65 mm, nr. 1 inserto per riscontro serratura, nr. 1 maniglia a leva e nr. 1 pomolo fisso in nylon nero, nr. 2 sottoplacche in acciaio zincato, nr. 2 copriplacca (carter) in nylon nero, nr. 1 quadro passante, nr. 1 cilindro passante maestrato con pomolo a goccia dal lato a tirare in ottone nichelato con 3 chiavi, viti di fissaggio, nr. 1 pittogramma adesivo (freccia verde), nr. 1 istruzione di installazione/manutenzione.

*Versioni disponibili:* HOT-CIL

# Maniglia d'emergenza HOT-CIL-X

Maniglia d'emergenza per serratura ad infilare - EN 179:2008

**NINZ**<sup>®</sup>  
FIREDOORS

## HOT-CIL-X IN ACCIAIO INOX

### Descrizione

Maniglia a leva e pomolo fisso per uscita di emergenza in particolare per camere d'albergo:

- Reversibile per apertura destra o sinistra
- Si applica normalmente su porte ad anta singola e anche sull'anta attiva di porte a due ante se però l'anta passiva (secondaria) rimane normalmente chiusa e si apre solamente manualmente mediante serratura a catenaccio (019)
- Adatta per porte Rever/Univer/Proget e altri tipi di porte per uscite di emergenza a tirare
- La leva, il pomolo come pure le placche sono in acciaio inox satinato AISI 304, mentre le sottoplacche sono in acciaio zincato
- La serratura è del tipo antipanico/tagliafuoco a tirare per cilindro a profilo europeo
- Cilindro passante maestrato con pomolo a goccia dal lato a tirare in ottone nichelato con 3 chiavi
- Idonea per ante di dimensioni fino 1350 x 2880 mm/anta, di massa fino 300 kg/anta, con tenuta al fuoco fino EI<sup>2</sup>120 - REI120 e tenuta al fumo, sporgenza della maniglia 75 mm

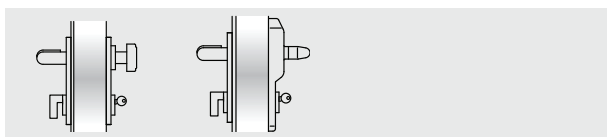
### Utilizzo

La maniglia per uscita di emergenza HOT-CIL-X viene utilizzata su porte destinate ad essere usate in situazioni di emergenza in cui la gente sia abituata ad usare le uscite di sicurezza e i loro dispositivi di apertura e pertanto sia molto improbabile che si manifesti una situazione di panico.

### Funzionamento

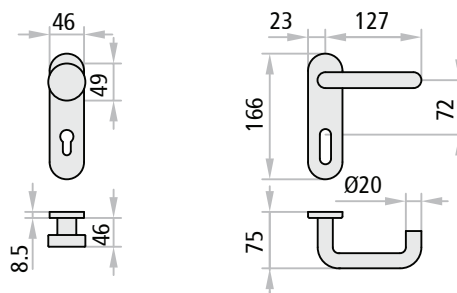
Dal lato a spingere la porta è apribile solo con la chiave, mentre dal lato a tirare l'apertura è sempre possibile agendo sulla maniglia, anche con la serratura chiusa a chiave. La serratura è dotata di due catenacci che fuoriescono attivando la chiave o il pomolo a goccia.

## VERSIONI DISPONIBILI



HOT-CIL-X

HOT-CIL-X ELM/mt



## FORNITURA INSIEME ALLA PORTA

**Per anta singola o anta attiva (anta principale) di porte a 2 ante (l'anta passiva (secondaria) rimane normalmente chiusa e si apre solamente manualmente mediante serratura (019) a catenaccio):**

*Compreso (montato sulla porta):* la serratura antipanico entrata 65 mm e l'inserto per riscontro serratura.

*Compreso (fornito in imballo):* nr. 1 maniglia a leva e nr. 1 pomolo fisso in acciaio inox satinato, nr. 2 sottoplacche in acciaio zincato, nr. 2 copriplacca (carter) acciaio inox satinato, nr. 1 quadro passante, nr. 1 cilindro passante maestrato con pomolo a goccia dal lato a tirare in ottone nichelato con 3 chiavi, viti di fissaggio, nr. 1 pittogramma adesivo (freccia verde), nr. 1 istruzione di installazione/manutenzione.

*Versioni disponibili:* HOT-CIL-X, HOT-CIL-X ELM/mt.

*Elettromaniglia ELM: consultare le pagine apposite.*

## VERSIONE KIT HOT-CIL-X (FORNITO SEPARATO DALLA PORTA)

**KIT per porte ad anta singola o per anta attiva di porte a due ante (l'anta passiva (secondaria) rimane normalmente chiusa e si apre solamente manualmente mediante serratura (019) a catenaccio):**

Indicare nell'ordine lo spessore dell'anta.

*Contenuto del KIT:* nr. 1 serratura antipanico entrata 65 mm, nr. 1 inserto per riscontro serratura, nr. 1 maniglia a leva e nr. 1 pomolo fisso in acciaio inox satinato, nr. 2 sottoplacche in acciaio zincato, nr. 2 copriplacca (carter) acciaio inox satinato, nr. 1 quadro passante, nr. 1 cilindro passante maestrato con pomolo a goccia dal lato a tirare in ottone nichelato con 3 chiavi, viti di fissaggio, nr. 1 pittogramma adesivo (freccia verde), nr. 1 istruzione di installazione/manutenzione.

*Versioni disponibili:* HOT-CIL-X